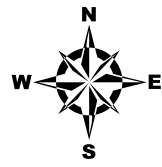


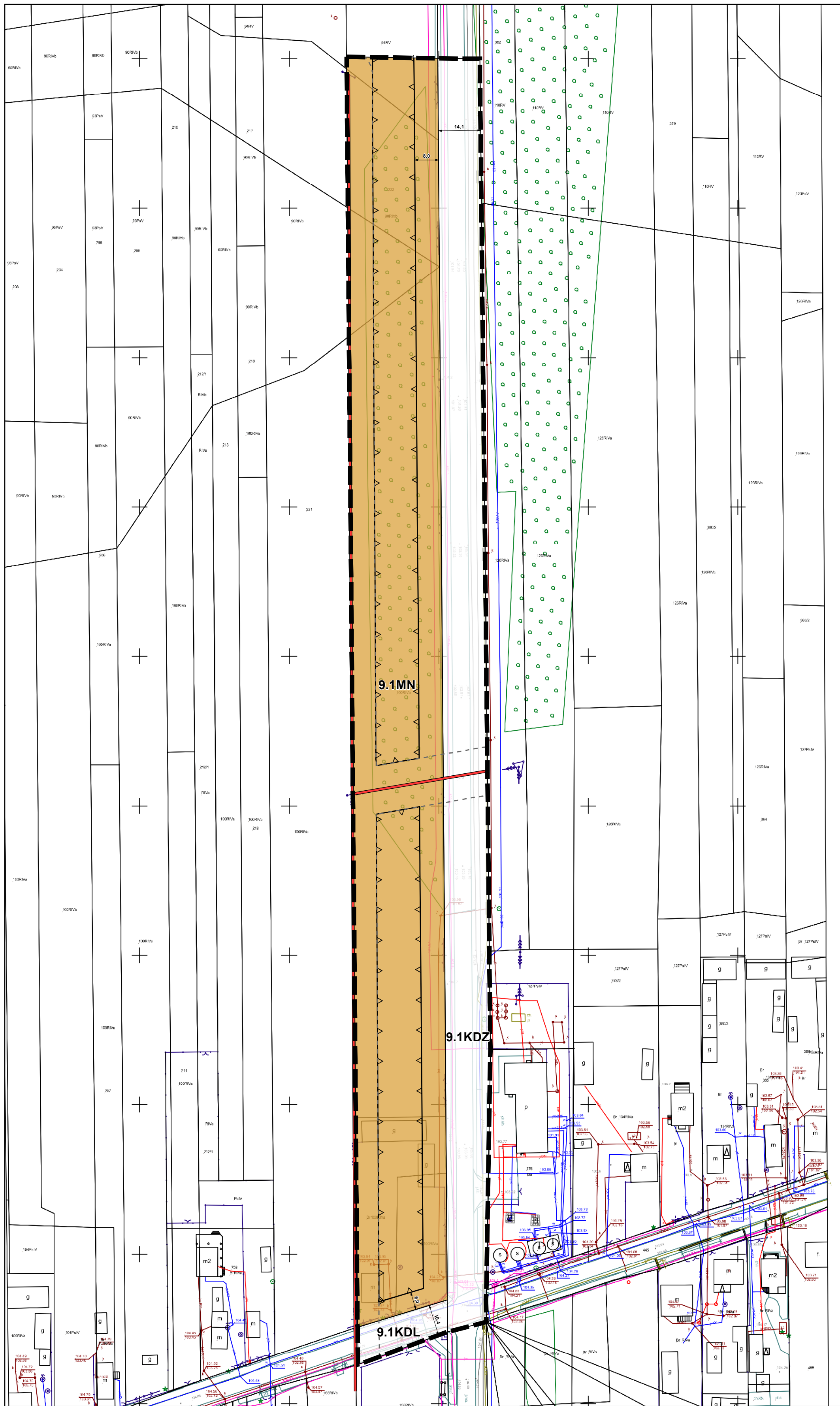


MIEJSCOWY PLAN ZAGOSPODAROWANIA PRZESTRZENNEGO DLA WYBRANYCH TERENÓW POŁOŻONYCH W GMINIE JADÓW

obręb Nowy Jadów



załącznik nr 9 do uchwały Nr
Rady Miasta i Gminy Jadów z dnia r.



Legenda

Obowiązujące ustalenia planu

- granica obszaru objętego planem
- linie rozgraniczające tereny o różnym przeznaczeniu lub różnych zasadach zagospodarowania
- △ nieprzekraczalne linie zabudowy
- ← 10 → wymiarowanie (w metrach): odległości usytuowania linii zabudowy od linii rozgraniczającej tereny, szerokości terenów dróg
- - - - - strefa techniczna od linii elektroenergetycznej

Przeznaczenia terenów

- MN teren zabudowy mieszkaniowej jednorodzinnej
- KDL teren drogi zbiorczej
- KDL teren drogi lokalnej

Oznaczenia wynikające z przepisów odrębnych

cały obszar znajduje się w zasięgu Głównego Zbiornika Wód Podziemnych GZWP nr 215a "Subniecka warszawska - część centralna"

Oznaczenia informacyjne

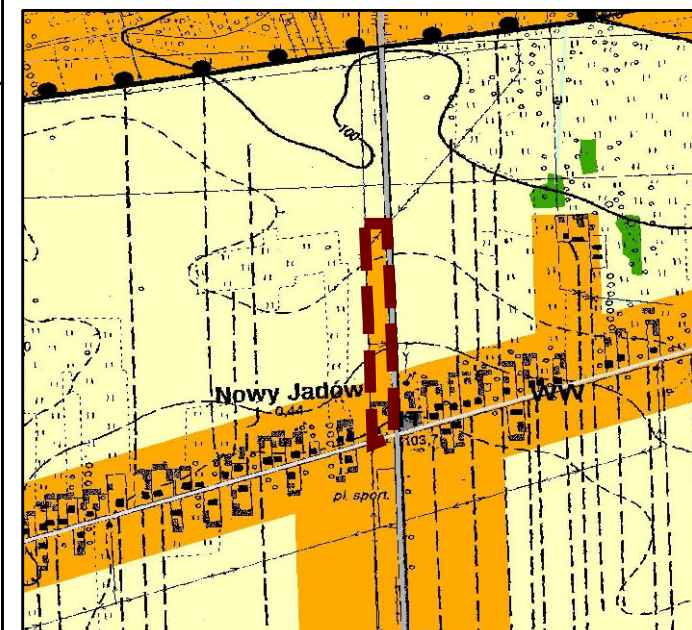
- linia elektroenergetyczna średniego napięcia

układ współrzędnych: PL-2000 strefa 7 EPSG:2178

źródło materiału Państwowego Zasobu Geodezyjnego:
Starostwo Powiatowe w Wołominie

0 25 50 75 100 m skala 1:1 000

Wyrys ze Studium uwarunkowań i kierunków zagospodarowania przestrzennego Gminy Jadów przyjętego uchwałą Nr XXVII/203/2017 Rady Gminy Jadów z dnia 28 lutego 2017 r.



skala 1:15 000

Legenda

- granica obszarów objętych planem

KSZTAŁTOWANIE ZABUDOWY

- WW tereny wielofunkcyjnej zabudowy wiejskiej
- R tereny rolnicze

KSZTAŁTOWANIE I OCHRONA ŚRODOWISKA PRZYRODNICZEGO

- granica otuliny Nadbużańskiego Parku Krajobrazowego

KIERUNKI ROZWOJU KOMUNIKACJI

- drogi powiatowe (KD-Z lub KD-L)
- drogi gminne (KD-D)