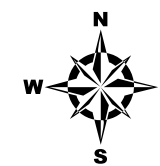




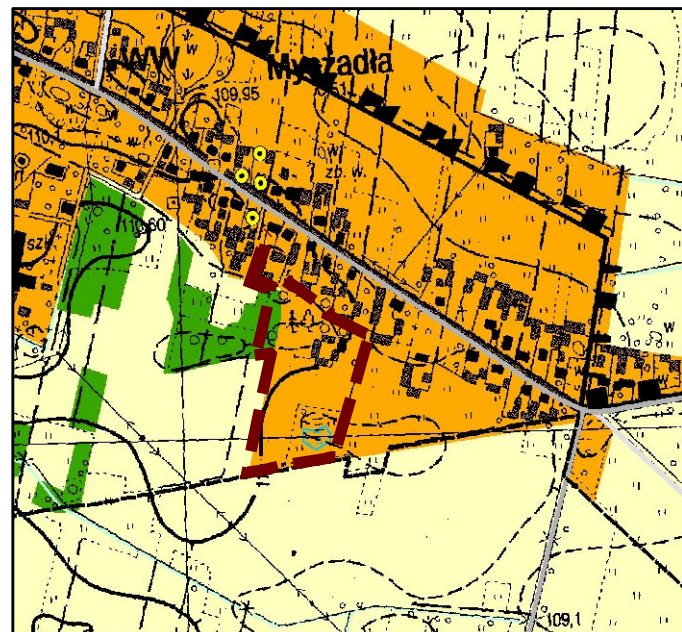
MIEJSCOWY PLAN ZAGOSPODAROWANIA PRZESTRZENNEGO DLA WYBRANYCH TERENÓW POŁOŻONYCH W GMINIE JADÓW

obręb Myszadła



załącznik nr 8 do uchwały Nr
Rady Miasta i Gminy Jadów z dnia r.

Wyrys ze Studium uwarunkowań i kierunków zagospodarowania
przestrzennego Gminy Jadów przyjętego uchwałą Nr XXVII/203/2017
Rady Gminy Jadów z dnia 28 lutego 2017 r.



skala 1:10 000

Legenda

— granica obszaru objętego planem

KSZTAŁTOWANIE ZABUDOWY

■ WW tereny wielofunkcyjnej zabudowy wiejskiej

■ R tereny rolnicze

■ ZL lasy, w tym lasy ochronne

KSZTAŁTOWANIE I OCHRONA ŚRODOWISKA KULTUROWEGO

● obiekt będący w gminnej ewidencji zabytków

KSZTAŁTOWANIE I OCHRONA ŚRODOWISKA PRZYRODNICZEGO

■ granica obszaru Natura2000 OSO Dolina Liwca PLB140002

■ obszar okresowo lub stałe podmokły

KIERUNKI ROZWOJU KOMUNIKACJI

— drogi powiatowe (KD-Z lub KD-L)

Legenda

Obowiązujące ustalenia planu

■ granica obszaru objętego planem

— linie rozgraniczające tereny o różnym przeznaczeniu lub różnych zasadach zagospodarowania

▲ nieprzekraczalne linie zabudowy

← 10 → wymiarowanie (w metrach): odległości usytuowania linii zabudowy od linii rozgraniczającej tereny, szerokości terenów dróg

Przeznaczenia terenów

■ MN tereny zabudowy mieszkaniowej jednorodzinnej

■ KDD teren drogi dojazdowej

■ KR teren komunikacji drogowej wewnętrznej

■ L teren lasu

Oznaczenia wynikające z przepisów odrębnych

cały obszar znajduje się w zasięgu Głównego Zbiornika Wód Podziemnych GZWP nr 215a
"Subniecka warszawska - część centralna"

układ współrzędnych: PL-2000 strefa 7 EPSG:2178
źródło materiału Państwowego Zasobu Geodezyjnego:
Starostwo Powiatowe w Wołominie

0 25 50 75 100
m

skala 1:1 000

