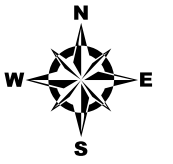


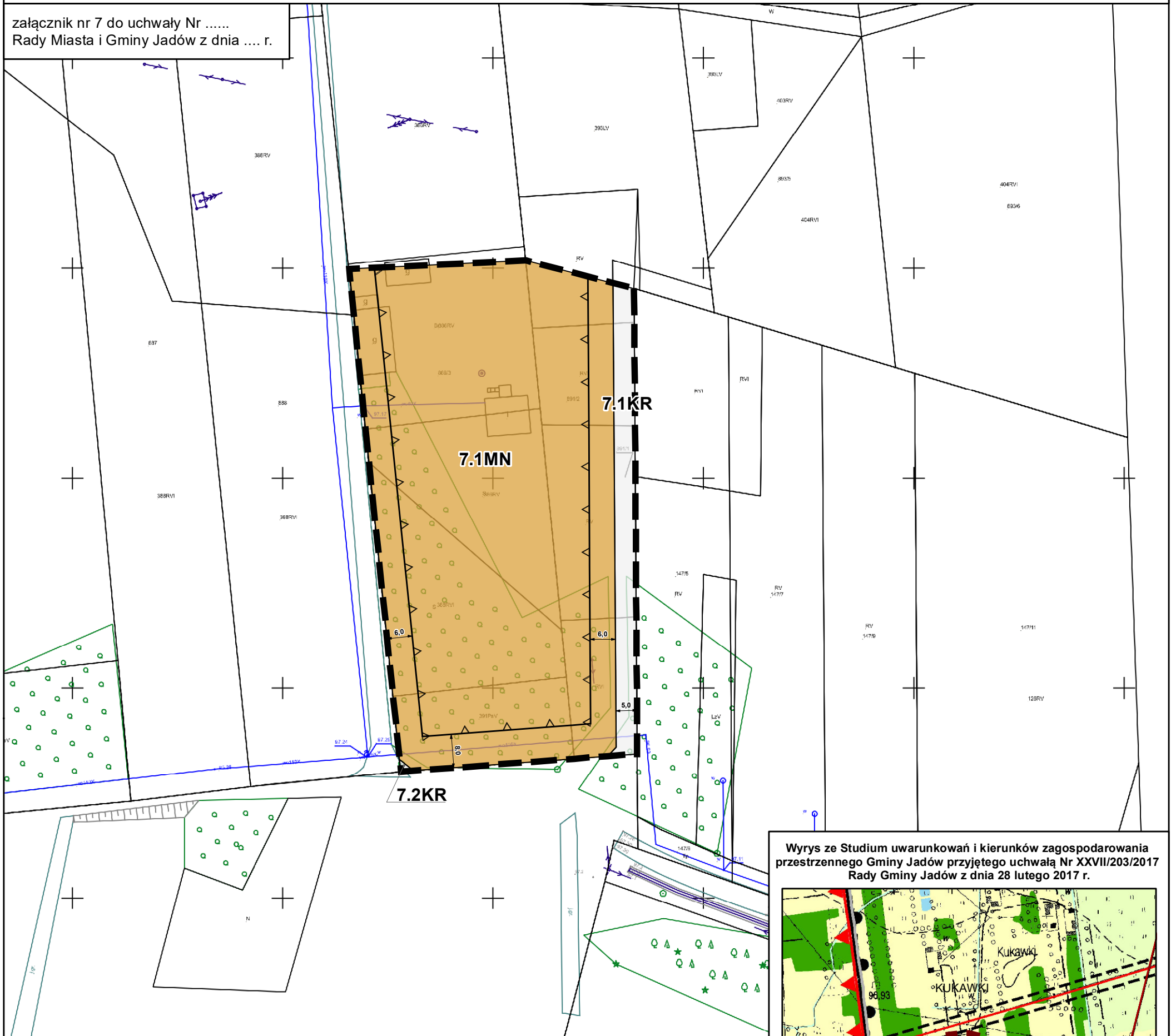


# MIEJSCOWY PLAN ZAGOSPODAROWANIA PRZESTRZENNEGO DLA WYBRANYCH TERENÓW POŁOŻONYCH W GMINIE JADÓW

obręb Kukawki



załącznik nr 7 do uchwały Nr .....  
Rady Miasta i Gminy Jadów z dnia .... r.



## Legenda

### Obowiązujące ustalenia planu

- granica obszaru objętego planem
- line rozgraniczające tereny o różnym przeznaczeniu lub różnych zasadach zagospodarowania
- △△ nieprzekraczalne linie zabudowy
- ←10→ wymiarowanie (w metrach): odległości usytuowania linii zabudowy od linii rozgraniczającej tereny, szerokości terenów dróg

### Przeznaczenia terenów

- MN teren zabudowy mieszkaniowej jednorodzinnej
- KR tereny komunikacji drogowej wewnętrznej

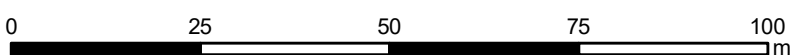
### Oznaczenia wynikające z przepisów odrębnych

cały obszar znajduje się w otulinie Nadbużańskiego Parku Krajobrazowego  
cały obszar znajduje się w zasięgu Głównego Zbiornika Wód Podziemnych GZWP nr 215a "Subniecka warszawska - część centralna"

### Oznaczenia informacyjne

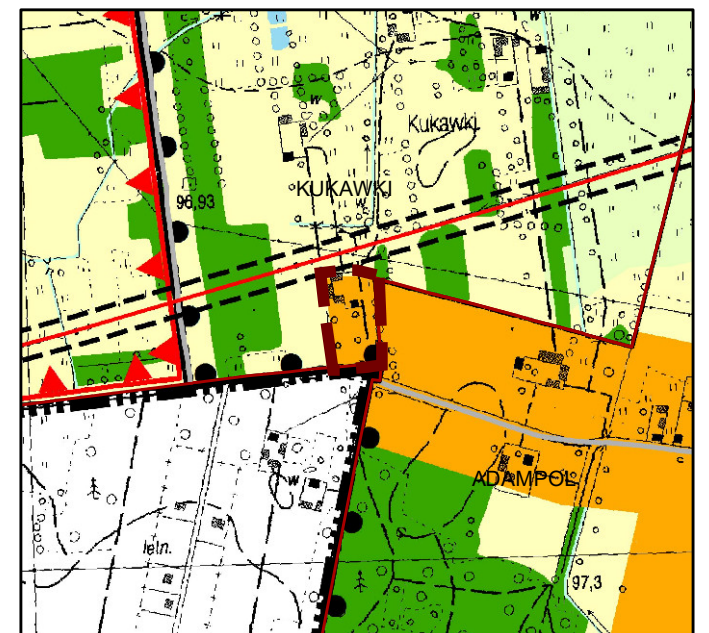
cały obszar znajduje się w granicy korytarza ekologicznego Dolina Bugu - Lasy Parczewskie

układ współrzędnych: PL-2000 strefa 7 EPSG:2178  
źródło materiału Państwowego Zasobu Geodezyjnego:  
Starostwo Powiatowe w Wołominie



skala 1:1 000

Wyrys ze Studium uwarunkowań i kierunków zagospodarowania przestrzennego Gminy Jadów przyjętego uchwałą Nr XXVII/203/2017 Rady Gminy Jadów z dnia 28 lutego 2017 r.



skala 1:10 000

## Legenda

- granica obszaru objętego planem

### KSZTAŁTOWANIE ZABUDOWY

- WW tereny wielofunkcyjnej zabudowy wiejskiej
- R tereny rolnicze
- ZL lasy, w tym lasy ochronne
- WS tereny wód powierzchniowych śródlądowych, w tym zbiornik retencyjny oznaczony symbolem WS1

### KSZTAŁTOWANIE I OCHRONA ŚRODOWISKA PRZYRODNICZEGO

- granica Nadbużańskiego Parku Krajobrazowego
- granica otuliny Nadbużańskiego Parku Krajobrazowego

### STERFY TECHNICZNE, SANITARNE I OCHRONNE

- napowietrzna linia elektroenergetyczna wysokiego napięcia 110 kV z pasem ochronnym

### KIERUNKI ROZWOJU KOMUNIKACJI

- drogi powiatowe (KD-Z lub KD-L)